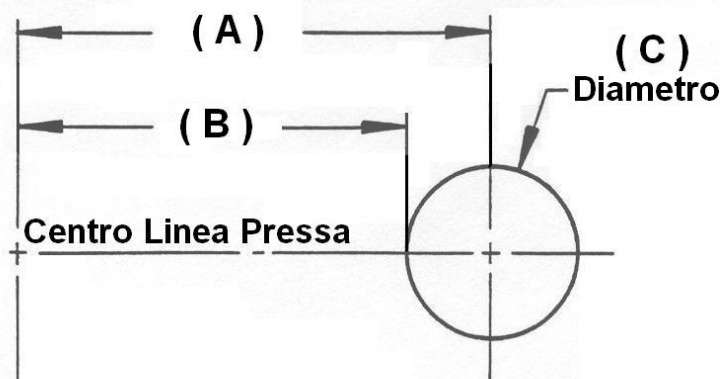


## Dettaglio Barre Laterali per Filtro-prensa

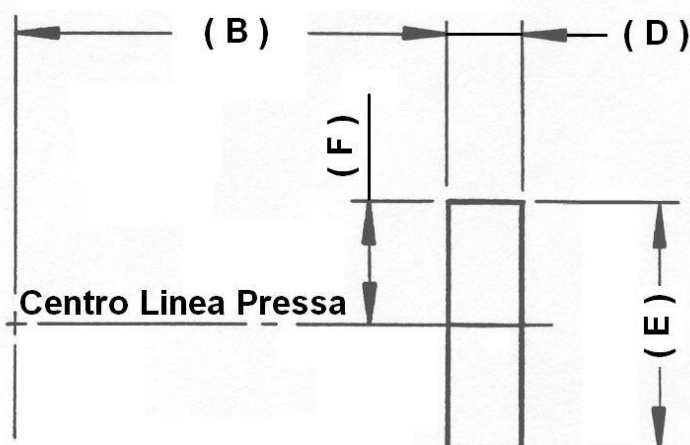


Dettaglio di Barra Tonda Laterale  
per Telaio Filtro-prensa

A) Centro Linea Barra Tonda.

B) Luce Interna Tra Barre.

C) Diametro Barra Tonda.



Dettaglio di Barra Rettangolare Laterale  
per Telaio Filtro-prensa

D) Spessore Barra Rettangolare.

E) Altezza Barra Rettangolare.

F) Barra Rettang. dal Centro Linea.

### Note:

- 1) Completare le dimensioni sopra esposte inerenti alle barre laterali del telaio del proprio Filtro-prensa. Cancellare tutti gli altri dettagli sul disegno che non sono necessari.
- 2) Utilizzate i riquadri a destra, posti sotto ad ogni dicitura, per indicare le corrette misure presenti sul Vostro telaio del Filtro-prensa.
- 3) Aggiungere, se necessario, eventuali altri dettagli ai disegni di cui sopra (es. rivestimenti delle barre laterali, guide sulle barre laterali, meccanismi di trascinamento piastra, profili diversi, etc.).
- 4) Se le barre laterali del Vostro Filtro-prensa non sono identiche su entrambi i lati, è Vostra cura segnalarlo. Dovrete indicare su quale lato, la diversa barra laterale, è situata nel Filtro-prensa. Posizionarsi virtualmente nel Filtro-prensa e orientandosi su una delle due testate del Filtro-prensa, specificando la posizione corretta. (es. se di fronte è presente la testata mobile del Filtro-prensa indicherete che la barra laterale tonda sarà a destra, e la barra laterale rettangolare è a sinistra).

Parte Sinistra

Parte Destra